

dne **12. 9. 2023** od **7:30** do **17:00** hodin

Plánovaná odstávka zahrnuje tyto lokality:**Dřevohostice (okres Přerov)**

č. p. 10

č. ev. 5, 7, 8, 10, 11, 18, 34

Bystřická: č. p. 50, 131, 200-204, 221, 230, 240, 241, 246, 249, 257, 275, 291, 292, 297, 302, 303, 304, 306, 310, 316, 331, 347, 375, 505

Dolní: č. p. 3, 5, 6, 106-111, 113-117, 206, 216, 218, 219, 220, 225, 226, 227, 237, 238, 264, 363, 364, 376, 381, 500

Chmelín: č. p. 80, 94, 122, 132-137, 139-145, 150, 154, 156, 211, 244, 245, 271, 272, 273, 289, 290, 293, 294, 295, 296, 399

Jabloňová: č. p. 531, 535

Kostelní: č. p. 1, 2, 79, 112, 121, 151, 195, 212, 234, 345, 446, 458, 459, 472

Lány: č. p. 8, 28, 191, 305, 311, 312, 315, 318, 319, 321, 327, 328, 329, 330, 332, 333, 334, 336-341, 344, 346, 348, 352, 356

Lapač: č. p. 120, 309, 322, 378, 379, 385, 386, 388, 389, 394, 397, 398, 449, 450, 451, 482, 491

Lesní: č. p. 25, 26, 27, 64, 138, 233, 313, 335, 351, 366, 373, 377, 382, 387, 392, 460, 465, 476, 498, 513; č. ev. 3

Mlýnská: č. p. 81, 92, 125, 207, 208, 215, 286, 298, 299, 300, 452-456, 515, 517

Nábřeží: č. p. 317, 323, 324, 325, 326, 349, 350, 353, 361, 362, 369, 374, 390, 391, 396, 525

Novosady: č. p. 118

Školní: č. p. 48, 354, 355, 357, 358, 360, 365, 367, 368, 370, 371, 372, 380, 395

Zámecká: č. p. 86, 88, 89, 252, 255, 269, 274, 276, 283

kat. území **Dřevohostice** (kód **633020**): **parcelní č.** 470/1, 507/5, 507/10, 507/11, 507/14, 507/15, 507/17, 509/2, 925, 1015/4, 1055/3, 1087/2, 1098/6, 1098/7, 1120/1, 1126, 1213, 1252

Hradčany (okres Přerov)

č. p. 1, 2, 3, 4, 6-12, 14, 15, 16, 17, 21-28, 30, 31, 32, 34-42, 44-64, 66-78, 80, 81, 82, 83, 85-94, 96, 97, 98, 100, 104-117, 120, 121, 122, 127

UPOZORNĚNÍ

Dotčené zařízení distribuční soustavy je nutné i v době odstávky považovat za zařízení pod napětím, a proto vás žádáme o dodržení všech zásad bezpečnosti a provedení opatření potřebných k zamezení případných škod na zdraví a majetku. | Provozovatelé výroben elektřiny jsou povinni zajistit přerušení dodávky elektřiny z výroby do vypnutého úseku distribuční soustavy.

NEJDE VÁM ELEKTŘINA...

TIP: Registrujte se zdarma na www.cezdistribuce.cz/sluzba a informace o odstávkách elektřiny budete dostávat e-mailem nebo SMS. U poruch zasíláme SMS s předpokládanou dobou obnovení dodávek. | Aktuální stav dodávek elektřiny na konkrétní adrese zjistíte snadno, rychle a bez registrace na portále **Bez Šťávy** (www.bezstavy.cz).

kat. území **Hradčany na Moravě** (kód **646695**): **parcelní č.** 125/2, 135/2, 234/1, 234/2, 234/3, 234/4, 234/5, 236, 237/2, 237/3, 237/4, 237/5, 247, 996, 1131, 1190, 1199/1, 1204, 1428/2

Nahošovice (okres Přerov)

č. p. 1-13, 15-48, 50-63, 66, 67

kat. území **Nahošovice** (kód **633038**): **parcelní č.** 2/7, 58/1, 190/1, 191, 216/4

Radkovy (okres Přerov)

č. p. 1, 3-14, 16-28, 30-51, 53, 55

č. ev. 1

kat. území **Radkovy** (kód **738051**): **parcelní č.** 109/1, 166, 176, 227/3

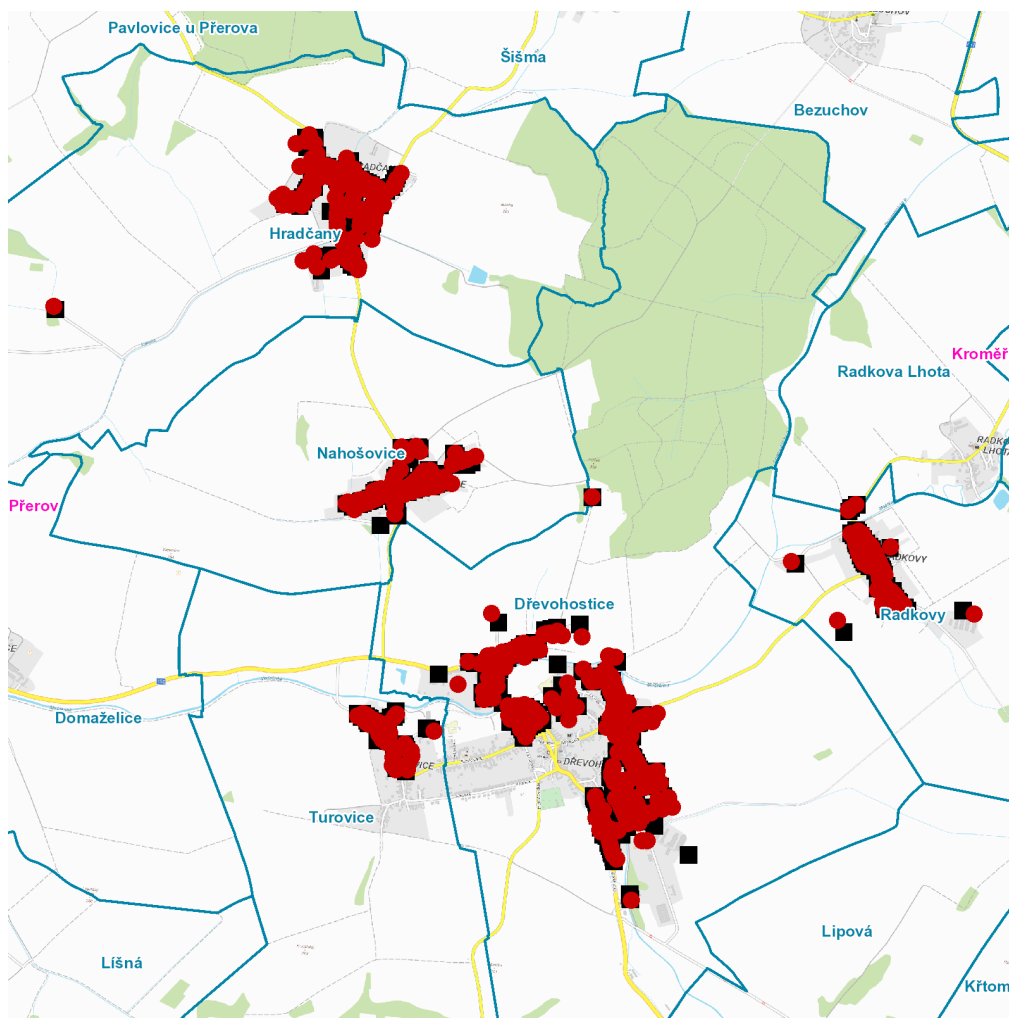
Turovice (okres Přerov)

č. p. 2-9, 12, 14-19, 22-26, 37, 39, 48, 49, 54, 56, 59, 60, 61, 62, 69, 71, 72, 77, 80, 86, 87, 88, 89, 93, 95

kat. území **Turovice** (kód **633046**): **parcelní č.** 41

UPOZORNĚNÍ

Dotčené zařízení distribuční soustavy je nutné i v době odstávky považovat za zařízení pod napětím, a proto vás žádáme o dodržení všech zásad bezpečnosti a provedení opatření potřebných k zamezení případných škod na zdraví a majetku. | Provozovatelé výroben elektřiny jsou povinni zajistit přerušeni dodávky elektřiny z výroby do vypnutého úseku distribuční soustavy.

dne 12. 9. 2023 od 7:30 do 17:00 hodin

Orientační mapový podklad odstávkou dotčených lokalit

VYSVĚTLIVKY

- – adresy dotčené odstávkou elektřiny
- – místa připojení k elektrické síti dotčená odstávkou

INFORMACE ZASLÁNA

IDDS: ipbbg82 (Městys Dřevohostice)
IDDS: z8ab2up (Obec Hradčany)
IDDS: rrhazgj (Obec Nahošovice)
IDDS: 5x7bree (Obec Radkovy)
IDDS: 73cbnwz (Obec Turovice)